

# CHARENTE

LE DÉPARTEMENT



## LE CONSEIL DÉPARTEMENTAL

**VOTRE INSTITUTION, VOS ÉLUS, LEURS MISSIONS**

*Le Conseil départemental, c'est aujourd'hui 38 Conseillers départementaux qui représentent en binôme les intérêts des 19 cantons de la Charente. L'Assemblée départementale élue en juin 2021, est paritaire.*

*Elle garantit une réelle représentation du département dans sa diversité.  
Le Département de la Charente vous présente son Assemblée départementale.*

# L'ASSEMBLÉE DÉPARTEMENTALE



L'Assemblée départementale 2022.

## 38 CONSEILLERS DÉPARTEMENTAUX

L'Assemblée départementale représente l'organe délibératif du département.

Elle se réunit au moins une fois par trimestre pour examiner et décider des actions à engager en faveur de la Charente et des Charentais.

Les décisions importantes, comme le vote du budget et la définition des grandes orientations de la politique départementale sont prises lorsque tous les Conseillers départementaux sont convoqués en assemblée plénière.

### LA COMMISSION PERMANENTE

Elle est composée du Président, des 11 Vice-présidents, du secrétaire du Conseil départemental et des 25 autres Conseillers départementaux.

Les 38 Conseillers départementaux en sont donc tous membres. Elle se réunit une fois par mois à l'initiative du Président, pour assurer la continuité de l'action du Conseil départemental entre chaque séance plénière. Elle prend des décisions par délégation du Conseil départemental sur la répartition des crédits inscrits au budget. Elle assure le suivi des affaires courantes des actions à mener pour le département.

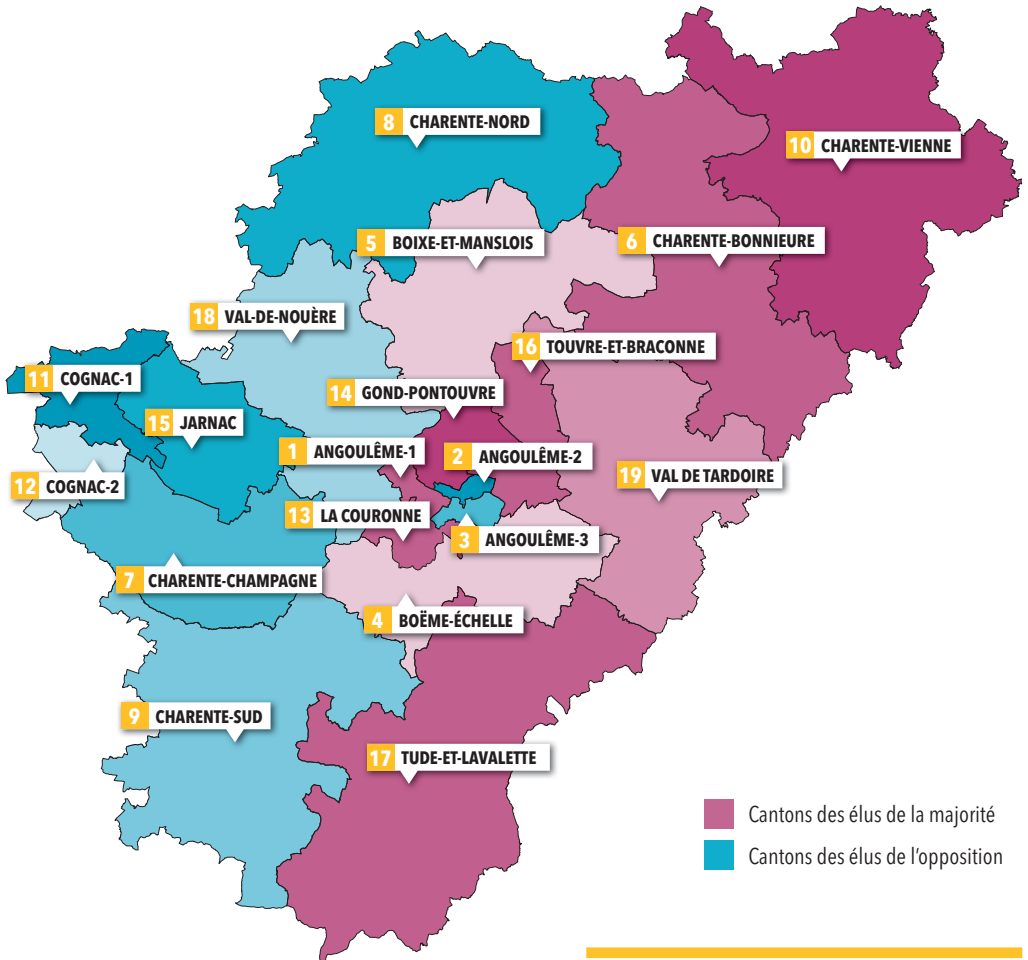
### LES COMMISSIONS

Ce sont des groupes de travail composés d'élus de l'Assemblée départementale.

Spécialisées dans des domaines bien spécifiques, ces commissions étudient les dossiers qui seront ensuite débattus en assemblée plénière.

Le nombre de commissions peut être variable selon les départements, chacun étant libre de s'organiser en fonction des sujets qu'il souhaite aborder. En Charente, il en existe 4.

# 19 CANTONS EN CHARENTE



Le département de la Charente est divisé en 19 cantons. Un canton est une division administrative et une circonscription électorale. Les habitants élisent leurs Conseillers départementaux. En zone urbaine, une même commune peut recouvrir plusieurs cantons. En zone rurale, un canton est souvent formé de plusieurs petites communes.

# LES CONSEILLERS DÉPARTEMENTAUX



## PRÉSIDENT DU CONSEIL DÉPARTEMENTAL

**Philippe BOUTY**

Conseiller départemental  
du canton de Confolens

Élus de la majorité

Élus de l'opposition

## 1 ANGOUÛME-1

Arrondissement : Angoulême • Population : 19 476 hab.  
Chef-lieu de canton : Angoulême



### H el ene GINGAST

Autre fonction au D epartement :  
Pr esidente de la commission « Affaires sociales  
et Solidarit es »

Mandat actuel : Maire de Fl eac  
Rempla ante : Am elie PEYTOUR



### Patrick MARDIKIAN

Autres fonctions au D epartement :  
9<sup>e</sup> Vice-pr esident du Conseil d epartemental  
Pr esident de la commission «  ducation, citoyennet   
et vie des territoires »

Rempla ant : St ephane CALVET

## 2 ANGOUÛME-2

Arrondissement : Angoulême • Population : 19 681 hab.  
Chef-lieu de canton : Angoulême



### La titia REGRENIL

Autre fonction au D epartement :  
Membre de la commission « Affaires sociales  
et Solidarit es »

Mandat actuel : Adjointe au maire  
de l'Isle d'Espagnac  
Rempla ante :  lise ZOUNGRANA



### Thomas MESNIER

Autre fonction au D epartement :  
Membre de la commission « Affaires sociales  
et Solidarit es »

Mandat actuel : D eput  de la Charente  
Rempla ant : Pascal MONIER

## 3 ANGOUÛME-3

Arrondissement : Angoulême • Population : 23 719 hab.  
Chef-lieu de canton : Angoulême



### St ephanie GARCIA

Autre fonction au D epartement :  
Membre de la commission «  ducation,  
citoyennet  et vie des territoires »

Mandat actuel :  
1<sup> re</sup> adjointe au maire d'Angoul me  
Rempla ante : Sophie FORT



### Fran ois NEBOUT

Autre fonction au D epartement :  
Membre de la commission « Finances, ressources et  
efficacit  des politiques publiques »

Mandats actuels :  
Maire de Soyaux, Vice-pr esident de Grand Angoul me  
Rempla ant : J r me GRIMAL

## 4 BO ME- CHELLE

Arrondissement : Angoul me • Population : 18 466 hab.  
Chef-lieu de canton : Rouillet-Saint-Est phe



### C elia H ELION

Autres fonctions au D epartement :  
10<sup>e</sup> Vice-pr esidente du Conseil d epartemental  
Membre de la commission «  ducation, citoyennet  et  
vie des territoires »

Mandat actuel : Conseill re municipale de Rouillet  
Rempla ante :  milie RICHEZ



### Michel CARTERET

Autre fonction au D epartement :  
Membre de la commission « Mutation  cologique et  
am nagement du territoire »

Mandat actuel : Maire de Mouthiers-sur-Bo me  
Rempla ant : Anthony DOUET

## 5 BOIXE-ET-MANSLOIS

Arrondissement : Confolens • Population : 17 790 hab.  
Chef-lieu de canton : Vars



### Nicole BONNEFOY

**Autre fonction au Département :**  
Présidente de la commission « Mutation écologique et aménagement du territoire »  
**Mandat actuel :** Sénatrice de la Charente  
**Remplaçante :** Marion GLAVIER



### Pierre-Hermann MUGNIER

**Autre fonction au Département :**  
Membre de la commission « Éducation, citoyenneté et vie des territoires »  
**Mandat actuel :** Maire de Nanclars  
**Remplaçant :** Jordan VILLENEUVE

## 7 CHARENTE-CHAMPAGNE

Arrondissement : Cognac • Population : 17 223 hab.  
Chef-lieu de canton : Châteauneuf-sur-Charente



### Marina BARBOT

**Autre fonction au Département :**  
Membre de la commission « Éducation, citoyenneté et vie des territoires »  
**Mandat actuel :** Adjointe au maire de Segonzac  
**Remplaçante :** Marie-Pierre REY



### Jean-Paul ZUCCHI

**Autre fonction au Département :**  
Membre de la commission « Finances, ressources et efficacité des politiques publiques »  
**Remplaçant :** Mickaël LILLEGGER

## 9 CHARENTE-SUD

Arrondissement : Cognac • Population : 20 471 hab.  
Chef-lieu de canton : Barbezieux-Saint-Hilaire



### Isabelle LAGARDE

**Autre fonction au Département :**  
Membre de la commission « Affaires sociales et Solidarités »  
**Mandat actuel :** Maire d'Oriolles  
**Remplaçante :** Isabelle PIGNOCHET



### Jacques CHABOT

**Autre fonction au Département :**  
Membre de la commission « Mutation écologique et aménagement du territoire » et « Finances, ressources et efficacité des politiques publiques »  
**Mandats actuels :** Président de la CdC 4B Sud Charente, Maire de Ladiville  
**Remplaçant :** Jean Philippe SALLEE

## 6 CHARENTE-BONNIEURE

Arrondissement : Confolens • Population : 17 455 hab.  
Chef-lieu de canton : Chasseneuil-sur-Bonnieure



### Sandrine PRÉCIGOUT

**Autre fonction au Département :**  
Membre de la commission « Affaires sociales et Solidarités »  
**Mandats actuels :** 3<sup>e</sup> Vice-présidente de la CdC Charente-Limousine, Maire de Terres-de-Haute-Charente  
**Remplaçante :** Nathalie LANDREVIE



### Fabrice POINT

**Autres fonctions au Département :**  
3<sup>e</sup> Vice-président du Conseil départemental  
Membre de la commission « Mutation écologique et aménagement du territoire »  
**Mandats actuels :** 2<sup>e</sup> Vice-président de la CdC Charente-Limousine, Maire de Chasseneuil-sur-Bonnieure  
**Remplaçant :** Marc VACHOT

## 8 CHARENTE-NORD

Arrondissement : Confolens • Population : 18 744 hab.  
Chef-lieu de canton : Ruffec



### Brigitte FOURÉ

**Autre fonction au Département :**  
Membre de la commission « Affaires sociales et Solidarités »  
**Mandat actuel :** 1<sup>re</sup> adjointe au maire d'Aigre  
**Remplaçante :** Anne-Marie LAFOND



### Fabrice GEOFFROY

**Autre fonction au Département :**  
Membre de la commission « Éducation, citoyenneté et vie des territoires »  
**Mandat actuel :** Maire de Courçôme  
**Remplaçant :** Thierry BASTIER

## 10 CHARENTE-VIENNE

Arrondissement : Confolens • Population : 18 946 hab.  
Chef-lieu de canton : Confolens



### Jeanine DUREPAIRE

**Autres fonctions au Département :**  
Membre de la commission « Finances, ressources et efficacité des politiques publiques » et « Éducation, citoyenneté et vie des territoires »  
**Mandat actuel :** Maire de Chabrac  
**Remplaçante :** Virginie LEBRAUD



### Philippe BOUTY

**Autres fonctions au Département :**  
Président du Conseil départemental  
**Mandat actuel :** 1<sup>er</sup> adjoint au maire de Confolens  
**Remplaçant :** Benoît SAVY



## 11 COGNAC-1

Arrondissement : Cognac • Population : 16 740 hab.  
Chef-lieu de canton : Cognac



### Florence PÉCHEVIS

**Autre fonction au Département :**  
Membre de la commission « Éducation, citoyenneté et vie des territoires »

**Mandat actuel :** Conseillère municipale de Cognac  
**Remplaçante :** Martine BOUILLON



### Jean-Hubert LELIÈVRE

**Autre fonction au Département :**  
Membre de la commission « Éducation, citoyenneté et vie des territoires »

**Mandat actuel :** Conseiller municipal de Cognac  
**Remplaçant :** Alain RIFFAUD

## 13 LA COURONNE

Arrondissement : Angoulême • Population : 16 242 hab.  
Chef-lieu de canton : La Couronne



### Fabienne GODICHAUD

**Autres fonctions au Département :**  
6<sup>e</sup> Vice-présidente du Conseil départemental  
Membre de la commission « Éducation, citoyenneté et vie des territoires »

**Mandat actuel :** Maire de Saint-Michel  
**Remplaçante :** Marjorie LÉGER



### Jean-François DAURÉ

**Autres fonctions au Département :**  
1<sup>er</sup> Vice-président du Conseil départemental  
Président de la commission « Finances, ressources et efficacité des politiques publiques »  
Membre de la commission « Mutation écologique et aménagement du territoire »

**Mandat actuel :** Maire de La Couronne  
**Remplaçant :** Philippe PEYRAUD

## 15 JARNAC

Arrondissement : Cognac • Population : 16 496 hab.  
Chef-lieu de canton : Jarnac



### Anne MARTRON

**Autre fonction au Département :**  
Membre de la commission « Affaires sociales et Solidarités »

**Remplaçante :** Séverine CAILLÉ



### Jérôme SOURISSEAU

**Autres fonctions au Département :**  
Membre de la commission « Affaires sociales et Solidarités » et « Finances, ressources et efficacité des politiques publiques »

**Mandat actuel :** Président de Grand Cognac  
**Remplaçant :** Patrick LAFARGE

## 12 COGNAC-2

Arrondissement : Cognac • Population : 18 154 hab.  
Chef-lieu de canton : Cognac



### Émilie RICHAUD

**Autre fonction au Département :**  
Membre de la commission « Mutation écologique et aménagement du territoire »

**Mandat actuel :** Conseillère municipale de Cognac  
**Remplaçante :** Danièle LAMBERT DANEY



### Pierre-Yves BRIAND

**Autre fonction au Département :**  
Membre de la commission « Mutation écologique et aménagement du territoire »

**Mandats actuels :** Maire de Châteaubernard,  
8<sup>e</sup> Vice-président de Grand Cognac  
**Remplaçant :** Gérard JOUBERT

## 14 GOND-PONTOUVRE

Arrondissement : Angoulême • Population : 20 374 hab.  
Chef-lieu de canton : Gond-Pontouvre



### Maryline VINET

**Autres fonctions au Département :**  
4<sup>e</sup> Vice-présidente du Conseil départemental  
Membre de la commission « Affaires sociales et Solidarités »

**Mandat actuel :** Adjointe au maire de Gond-Pontouvre  
**Remplaçante :** Sylvie MAILLOCHAUD



### Thibaut SIMONIN

**Autres fonctions au Département :**  
5<sup>e</sup> Vice-président du Conseil départemental  
Membre de la commission « Affaires sociales et Solidarités » et « Finances, ressources et efficacité des politiques publiques »

**Mandat actuel :** 1<sup>er</sup> adjoint au maire de Saint-Yrieix-sur-Charente  
**Remplaçant :** Marc WEHRLÉ

## 16 TOUVRE-ET-BRACONNE

Arrondissement : Angoulême • Population : 19 215 hab.  
Chef-lieu de canton : Ruelle-sur-Touvre



### Fatna ZIAD

**Autre fonction au Département :**  
Membre de la commission « Affaires sociales et Solidarités »

**Mandat actuel :** Conseillère municipale de Ruelle-sur-Touvre  
**Remplaçante :** Brigitte BAPTISTE



### Michel BUISSON

**Autres fonctions au Département :**  
7<sup>e</sup> Vice-président du Conseil départemental  
Membre de la commission « Affaires sociales et Solidarités »

**Mandat actuel :** Maire de Brie  
**Remplaçant :** Francis LAURENT

## 17 TUDE-ET-LAVALLETTE

Arrondissement : Angoulême • Population : 18 188 hab.  
Chef-lieu de canton : Chalais



### Nelly VERGEZ

**Autres fonctions au Département :**  
2<sup>e</sup> Vice-présidente du Conseil départemental  
Membre de la commission « Finances, ressources et  
efficacité des politiques publiques » et « Éducation,  
citoyenneté et vie des territoires »

**Mandat actuel :** Adjointe au maire de Villebois-  
Lavalette

**Remplaçante :** Monique CHALONS



### Patrick GALLÈS

**Autres fonctions au Département :**  
11<sup>e</sup> Vice-président du Conseil départemental  
Membre de la commission « Mutation écologique et  
aménagement du territoire » et « Finances, ressources  
et efficacité des politiques publiques »

**Mandat actuel :** Maire de Saint-Séverin

**Remplaçant :** Bertrand MERCADÉ

## 18 VAL-DE-NOUÈRE

Arrondissement : Cognac • Population : 21 381 hab.  
Chef-lieu de canton : Linars



### Sandra BOUCHET

**Autre fonction au Département :**  
Membre de la commission « Mutation écologique et  
aménagement du territoire »

**Mandat actuel :**



### François BONNEAU

**Autres fonctions au Département :**  
Membre de la commission « Mutation écologique et  
aménagement du territoire » et « Finances, ressources  
et efficacité des politiques publiques »

**Mandat actuel :** Sénateur de la Charente

**Remplaçant :** Patrick MESNARD

## 19 VAL-DE-TARDOIRE

Arrondissement : Angoulême • Population : 22 209 hab.  
Chef-lieu de canton : La Rochefoucauld-en-Angoumois



### Marie PRAGOUT

**Autres fonctions au Département :**  
8<sup>e</sup> Vice-présidente du Conseil départemental  
Membre de la commission « Affaires sociales  
et Solidarités » et « Finances, ressources et efficacité  
des politiques publiques »

**Mandat actuel :** Conseillère municipale d'Yvrac-et-  
Malleyrand

**Remplaçante :** Maryse LAVIE-CAMBOT



### Michaël CANIT

**Autre fonction au Département :**  
Membre de la commission « Affaires sociales  
et Solidarités »

**Mandat actuel :** Maire de Saint-Sornin

**Remplaçant :** Michel BOUTANT

# L'INFO EN +

## LE DÉPARTEMENT, DEPUIS QUAND ?

Les départements ont été créés pendant la Révolution française (1790). Ils sont alors tous organisés autour d'un chef-lieu devant être accessible en tout point du territoire en moins d'une journée de cheval. C'est en 1982 qu'une loi de décentralisation reconnaît au Conseil départemental le plein exercice de ses attributions. Depuis cette date, le département est administré par un organe délibérant (l'assemblée départementale) et un organe exécutif (le Président du Conseil départemental).

Les compétences du Département sont très larges et concernent la vie quotidienne des citoyens.

## EN QUELQUES CHIFFRES

### Superficie

5956 km<sup>2</sup>

### Population

Charente : 360 970 hab.\*

Nouvelle-Aquitaine : 5 979 778 hab.\*

### Préfecture

Angoulême

Sous-préfecture : Cognac et Confolens

### Découpages

19 cantons

2 agglomérations (Angoulême et Cognac)

7 communautés de communes

4 pays

364 communes

\*Source : INSEE 2021

# LES VICE-PRÉSIDENTES



**1<sup>er</sup> Vice-président :**

**Jean-François DAURÉ,**

*chargé des contrats avec les territoires  
et des finances*

**2<sup>e</sup> Vice-présidente :**

**Nelly VERGEZ,**

*chargée de la participation citoyenne,  
des solidarités territoriales  
et de l'évaluation des politiques publiques*

**3<sup>e</sup> Vice-président :**

**Fabrice POINT,**

*chargé de l'aménagement du territoire  
et des infrastructures résilientes*

**4<sup>e</sup> Vice-présidente :**

**Maryline VINET,**

*chargée de l'enfance et des familles*

**5<sup>e</sup> Vice-président :**

**Thibaut SIMONIN,**

*chargé des politiques solidaires, de l'insertion  
et de l'économie sociale et solidaire*

**6<sup>e</sup> Vice-présidente :**

**Fabienne GODICHAUD,**

*chargée de l'éducation, des collèges  
et de l'enseignement supérieur*

**7<sup>e</sup> Vice-président :**

**Michel BUISSON,**

*chargé de la santé*

**8<sup>e</sup> Vice-présidente :**

**Marie PRAGOUT,**

*déléguée aux personnes âgées et au handicap*

**9<sup>e</sup> Vice-président :**

**Patrick MARDIKIAN,**

*chargé de la culture, du patrimoine  
et du tourisme*

**10<sup>e</sup> Vice-présidente :**

**Célia HÉLION,**

*chargée de la jeunesse et des sports*

**11<sup>e</sup> Vice-président :**

**Patrick GALLÈS,**

*chargé des solidarités rurales, urbaines  
et de l'habitat*



# LES COMMISSIONS



Ce sont des groupes de travail composés d'élus de l'Assemblée départementale.

Spécialisées dans des domaines bien spécifiques, ces commissions étudient les dossiers qui seront ensuite débattus en assemblée plénière.

Le nombre de commissions peut être variable selon les départements, chacun étant libre de s'organiser en fonction des sujets qu'il souhaite aborder. En Charente, il en existe 4.

## #1 / MUTATION ÉCOLOGIQUE ET AMÉNAGEMENT DU TERRITOIRE

*Politiques environnementales, énergies renouvelables, agriculture, circuits-courts, fleuve Charente et paysages, eau, solidarités urbaines et habitat*

**Présidente : Nicole BONNEFOY**

Membres de la majorité :

Fabrice POINT (VP\*), Patrick GALLÈS (VP), Fatna ZIAD, Michel CARTERET, Jean-François DAURÉ (VP)

Membres de l'opposition:

François BONNEAU, Pierre-Yves BRIAND, Émilie RICHAUD, Jacques CHABOT, Jérôme SOURISSEAU

## #2 / AFFAIRES SOCIALES ET SOLIDARITÉS

*Enfance et famille, personnes âgées et handicapées, politiques solidaires, insertion sociale et professionnelle*

**Présidente : Hélène GINGAST**

Membres de la majorité :

Maryline VINET (VP), Marie PRAGOUT (VP), Thibaud SIMONIN (VP), Michel BUISSON (VP), Michaël CANIT, Sandrine PRÉCIGOUT

Membres de l'opposition:

Anne MARTRON, Lætitia REGRENIL, Thomas MESNIER, Sandra BOUCHET, , Isabelle LAGARDE, Brigitte FOURÉ

## #3 / FINANCES, RESSOURCES ET EFFICIENCE DES POLITIQUES PUBLIQUES

*Contractualisation avec les territoires, finances, participation citoyenne, évaluation des politiques publiques, qualité de vie au travail*

**Président : Jean-François DAURÉ (VP)**

Membres de la majorité :

Nelly VERGEZ (VP), Thibaud SIMONIN (VP), Jeanine DUREPAIRE, Patrick GALLÈS (VP), Marie PRAGOUT (VP)

Membres de l'opposition:

François BONNEAU, François NEBOUT, Jacques CHABOT, Jérôme SOURISSEAU, Jean-Paul ZUCCHI

## #4 / ÉDUCATION, CITOYENNETÉ ET VIE DES TERRITOIRES

*Jeunesse et sport, culture, patrimoine, tourisme, éducation, collègues, enseignement supérieur*

**Président : Patrick MARDIKIAN (VP)**

Membres de la majorité :

Célia HÉLION (VP), Fabienne GODICHAUD (VP), Nelly VERGEZ (VP), Jeanine DUREPAIRE, Pierre-Hermann MUGNIER

Membres de l'opposition:

Jean-Hubert LELIÈVRE, Marina BARBOT, Stéphanie GARCIA, Fabrice GEOFFROY, Florence PÉCHEVIS

\*VP : Vice-président ou Vice-présidente

# LES COMPÉTENCES

La loi du 7 août 2015 portant sur la nouvelle organisation territoriale de la République (NOTRe) apporte une définition précise des compétences confiées au département.

Le Gouvernement, par le biais de la réforme territoriale de 2015, a supprimé la clause de compétence générale octroyée jusqu'alors aux départements, c'est-à-dire la capacité d'un Département à intervenir dans tous les domaines au nom de l'intérêt public local, donc départemental, au-delà de ses attributions propres.

Déjà révisée en 2010, puis restaurée en 2014, la loi du 7 août 2015 portant nouvelle organisation territoriale de la République (NOTRe) supprime définitivement la clause de compétence générale pour les départements et les régions, en apportant une définition précise des compétences confiées à ces deux collectivités.

**« Le Département est renforcé dans son cœur de compétence : la solidarité. Il est considéré comme le « chef de file » en matière d'aide sociale, d'autonomie des personnes et de solidarité des territoires. »**

## COMPÉTENCES MAINTENUES



**COLLÈGES**



**ROUTES**



**INFRASTRUCTURES NUMÉRIQUES**



**JEUNESSE**



**TRANSPORT SCOLAIRE DES ÉLÈVES HANDICAPÉS**



**COMPÉTENCES PARTAGÉES**  
(SPORT, CULTURE, TOURISME)



**ENVIRONNEMENT**  
(ESPACES NATURELS DÉPARTEMENTAUX, CHEMINS DE RANDONNÉES ...)



**SERVICE DÉPARTEMENTAL D'INCENDIE ET DE SECOURS**

## COMPÉTENCES RENFORCÉES



**SOLIDARITÉS TERRITORIALES**  
(SOUTIEN AUX COMMUNES ET INTERCOMMUNALITÉS)



**SOLIDARITÉS HUMAINES**  
(PERSONNES ÂGÉES, PERSONNES HANDICAPÉES, INSERTION, FAMILLE ...)

## COMPÉTENCES TRANSFÉRÉES À LA RÉGION



**TRANSPORTS INTERURBAIN PAR CARS ET TRANSPORTS SCOLAIRES**  
(HORS ÉLÈVES HANDICAPÉS)



**DÉVELOPPEMENT ÉCONOMIQUE**  
(HORS AGRICULTURE, PÊCHE ET AIDE AU COMMERCE RURAL)

# LES EFFECTIFS DU DÉPARTEMENT

Le Département de la Charente a organisé ses services pour que l'action départementale et sa mission de service public soient plus efficaces et efficientes. Les effectifs sont répartis par pôles afin de gagner en lisibilité et en cohérence. 2011 agents du Conseil départemental œuvrent tous les jours au service des Charentais.

## LE CHIFFRE 2011

C'est l'effectif total du Conseil départemental de la Charente au 1<sup>er</sup> août 2021

### PÔLE SOLIDARITÉS

**753 agents**

**221**  
travaillent dans les 20 Maisons  
départementales des Solidarités (MDS)

**288**  
assistants familiaux

**244**  
rattachés aux différentes  
directions de la Solidarité  
(autonomie, protection de l'enfance,  
insertion économique, sociale  
et solidaire ...)

### PÔLE RESSOURCES

**196 agents**

**77**  
à la Direction des Finances  
et Moyens Généraux

**74**  
à la Direction des Ressources Humaines  
et Relations Sociales

**24**  
à la Direction des Systèmes  
d'Information et du Numérique

**21**  
dans les autres directions

### PÔLE ÉDUCATION, CULTURE ET SPORTS

**437 agents**

**315**  
à l'éducation, jeunesse et enseignement supérieur

**87**  
à la Culture

**21**  
aux Archives départementales

**12**  
au Patrimoine, Tourisme et Sport

**2** dans les autres directions

### PÔLE INFRASTRUCTURES ET AMÉNAGEMENT DU TERRITOIRE

**426 agents**

**288**  
travaillent à la Direction des Routes

**40**  
au Laboratoire départemental

**43**  
au Développement durable du territoire

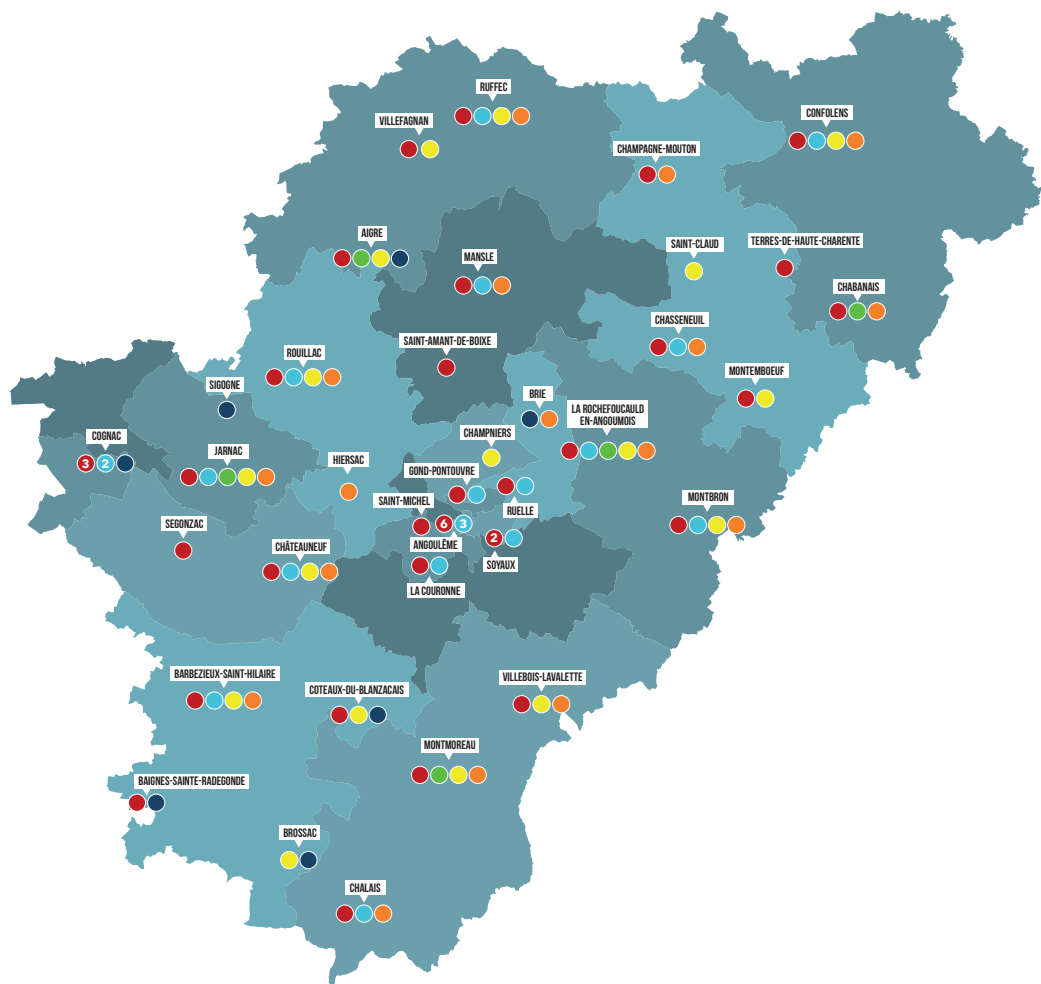
**55**  
dans les autres directions

### AUTRES SECTEURS ET SATELLITES

**199 agents**

Cabinet, Direction générale  
des Services, Satellites et autres emplois

# LA PRÉSENCE DES SERVICES DÉPARTEMENTAUX



- 38 Collèges publics
- 20 Maisons départementales des solidarités (MDS)
- 5 Agences départementales de l'Aménagement (ADA)
- 17 Centres routiers départementaux (CRD)
- 17 antennes de l'École départementale de Musique (EDM)
- 7 Centres de Santé départementaux



## SOLIDARITÉS / SANTÉ

### **PÔLE SOLIDARITÉS DU DÉPARTEMENT**

**MAISON DES SOLIDARITÉS - PÔLE SOLIDARITÉS**  
15 boulevard Jean Moulin - 16000 ANGOULÊME

**05 16 09 50 70**

### **CENTRE DE PRÉVENTION DE LA CHARENTE**

**CPC - CENTRE DE PRÉVENTION**  
8, rue Léonard Jarraud - 16000 ANGOULÊME

**05 16 09 76 90**

**CENTRE DE PLANIFICATION ET D'ÉDUCATION FAMILIALE (CPEF)**  
8, rue Léonard Jarraud - 16000 ANGOULÊME

**05 16 09 76 95**

**CENTRE DE PRÉVENTION - VACCINATION**  
8, rue Léonard Jarraud - 16000 ANGOULÊME

**05 16 09 76 05**

**MAISON DES ADOLESCENTS**  
8, rue Léonard Jarraud - 16000 ANGOULÊME

**05 45 94 97 81**

### **CENTRES DE SANTÉ DÉPARTEMENTAUX**

**CENTRE DE SANTÉ D'AIGRE**  
2A, rue Traslefour - 16140 AIGRE

**05 16 09 51 70**

**CENTRE DE SANTÉ DE BRIE**  
210, rue de la Mairie - 16590 BRIE

**05 16 09 51 71**

**ANTENNE DE SANTÉ DE L'HOUMEAU**  
129, rue de Paris - 16000 ANGOULÊME

**05 16 09 51 71**

**CENTRE DE SANTÉ DE CÔTEAUX DU BLANZACAIS**  
1, rue du Pont des Rycès - 16250 BLANZAC PORCHERESSE

**05 16 09 51 75**

**ANTENNE DE SANTÉ DE BAINES-SAINTE-RADEGONDE**  
37, rue du Général de Gaulle - 16360 BAINES-SAINTE-RADEGONDE

**05 16 09 51 75**

**ANTENNE DE SANTÉ DE BROSSAC**  
Place des Marronniers - 16480 BROSSAC

**05 16 09 51 75**

**CENTRE DE SANTÉ DE SIGOGNE**  
20, rue des Douillons - 16200 SIGOGNE

**05 16 09 51 70**

### **MAISON DÉPARTEMENTALE DES PERSONNES HANDICAPÉES**

**MDPH**  
15 boulevard Jean Moulin - 16000 ANGOULÊME

**0 800 00 16 00**  
(appel gratuit depuis un poste fixe)

### **MAISON DÉPARTEMENTALE DE L'HABITAT (MDH)**

**MDH (ADIL16 - GIP CHARENTE SOLIDARITÉS - SOLIHA)**  
57 rue Louis Pergaud - 16000 ANGOULÊME

**05 45 95 62 02**



# MAISONS DÉPARTEMENTALES DES SOLIDARITÉS

## TERRITOIRE D'ACTION SOCIALE DE L'ANGOUMOIS

<b>MDS Angoulême - Ma Campagne</b> 17, allée des Troènes - 16000 ANGOULÊME	05 16 09 51 15
<b>MDS Angoulême - Les Garennes</b> 10 bis, rue Pierre Aumaître - 16000 ANGOULÊME	05 16 09 51 16
<b>MDS Angoulême - Victor Hugo</b> 8, rue Nesmond - 16000 ANGOULÊME	05 16 09 51 11
<b>MDS La Couronne</b> 1, rue de la gendarmerie - 16400 LA COURONNE	05 16 09 51 17
<b>MDS Gond-Pontouvre</b> 42 bis, rue Jean Jaurès - 16160 GOND-PONTOUVRE	05 16 09 51 30
<b>MDS Montbron</b> 33, avenue du Général de Gaulle - 16220 MONTBRON	05 16 09 51 41
<b>MDS Ruelle-sur-Touvre</b> 282, avenue Jean Jaurès - 16600 RUELLE-SUR-TOUVRE	05 16 09 51 31
<b>MDS La Rochefoucauld</b> 3, boulevard Bossand - BP 90045 - 16110 LA ROCHEFOUCAULD	05 16 09 51 40
<b>MDS Soyaux</b> 4, rue Maurice Ravel - 16800 SOYAUX	05 16 09 51 10

## TERRITOIRE D'ACTION SOCIALE DE L'OUEST-CHARENTE

<b>MDS Cognac - Villa François 1<sup>er</sup></b> 121, boulevard Denfert Rochereau - BP 224 - 16100 COGNAC Cedex	05 16 09 51 25
<b>MDS Cognac - Ambroise Paré</b> 43, rue Ambroise Paré - 16100 COGNAC	05 16 09 51 26
<b>MDS Jarnac</b> 72, Grand' Rue - BP 80026 - 16200 JARNAC	05 16 09 51 35
<b>MDS Châteauneuf-sur-Charente</b> 2 place du jardin vert - 16120 CHÂTEAUNEUF	05 16 09 51 36
<b>MDS Rouillac</b> 77, place Thiers - 16170 ROUILLAC	05 16 09 51 37

## TERRITOIRE D'ACTION SOCIALE DE CHARENTE-LIMOUSINE

<b>MDS Confolens</b> Rue du Dr André Bernard - 16500 CONFOLENS	05 16 09 51 05
<b>MDS Chasseneuil</b> Le mas des champs - 16260 CHASSENEUIL-SUR-BONNIEURE	05 16 09 51 06

## TERRITOIRE D'ACTION SOCIALE DU SUD CHARENTE

<b>MDS Barbezieux</b> 3 C, route de la cigogne - 16300 BARBEZIEUX	05 16 09 51 20
<b>MDS Chalais</b> 6, Chemin des prés - 16210 CHALAIS	05 16 09 51 21

## TERRITOIRE D'ACTION SOCIALE DU RUFFECOIS

<b>MDS Ruffec</b> 9, Rue du Dr Tutard - 16700 RUFFEC	05 16 09 51 00
<b>MDS Mansle</b> 7, square Jean Bouillon - 16230 MANSLE	05 16 09 51 01

# CULTURE / PATRIMOINE

## ARCHIVES DÉPARTEMENTALES DE LA CHARENTE

24, avenue Gambetta - 16000 ANGOULÊME

05 16 09 50 11

## ÉCOLE DÉPARTEMENTALE DE MUSIQUE

05 16 09 50 13

## SERVICE DÉPARTEMENTAL DE LA LECTURE

Les Glamots - 16440 ROULLET-SAINT-ESTÈPHE

05 16 09 50 14

## SERVICE DU PATRIMOINE HISTORIQUE

05 16 09 74 32

## AUTRES SERVICES

### LABORATOIRE DÉPARTEMENTAL D'ANALYSE DE LA CHARENTE

496 route de Bordeaux (accès rue Louis Pergaud) - 16021 ANGOULÊME

05 16 09 50 12

**BESOIN D'UN RENSEIGNEMENT,  
DE CONTACTER LES SERVICES DU DÉPARTEMENT ?**

**05 16 09 50 00**

**POUR TOUTES VOS DÉMARCHES EN LIGNE  
ET CONTACTER LES SERVICES DU DÉPARTEMENT,  
RENDEZ-VOUS SUR LE SITE INTERNET :**

**[www.lacharente.fr](http://www.lacharente.fr)**

**RUBRIQUE «VOS DÉMARCHES»**

# LE DÉPARTEMENT

## UN SERVICE PUBLIC EN VERSION DIGITALE



Retrouvez l'ensemble des sites  
du Conseil départemental de la Charente sur

# www.lacharente.fr

Pour rester informés, suivez-nous sur les réseaux !

 Département de la Charente - Officiel

 departementcharente

 @charente

 Département de la Charente

**CHARENTE**  
LE DÉPARTEMENT

31 boulevard Émile Roux  
CS 60 000  
16917 ANGOULÊME Cedex 9

05 16 09 50 00  
www.lacharente.fr